

Dispositif d'accompagnement des PME parisiennes sur la crise

- ① *La situation économique en Ile de France (Banque de France)*
- ② *Suivi de la médiation du crédit (Banque de France)*
- ③ *Situation de l'emploi à Paris de Février à Mars 2010 (DDTEFP Paris)*

Information & outils

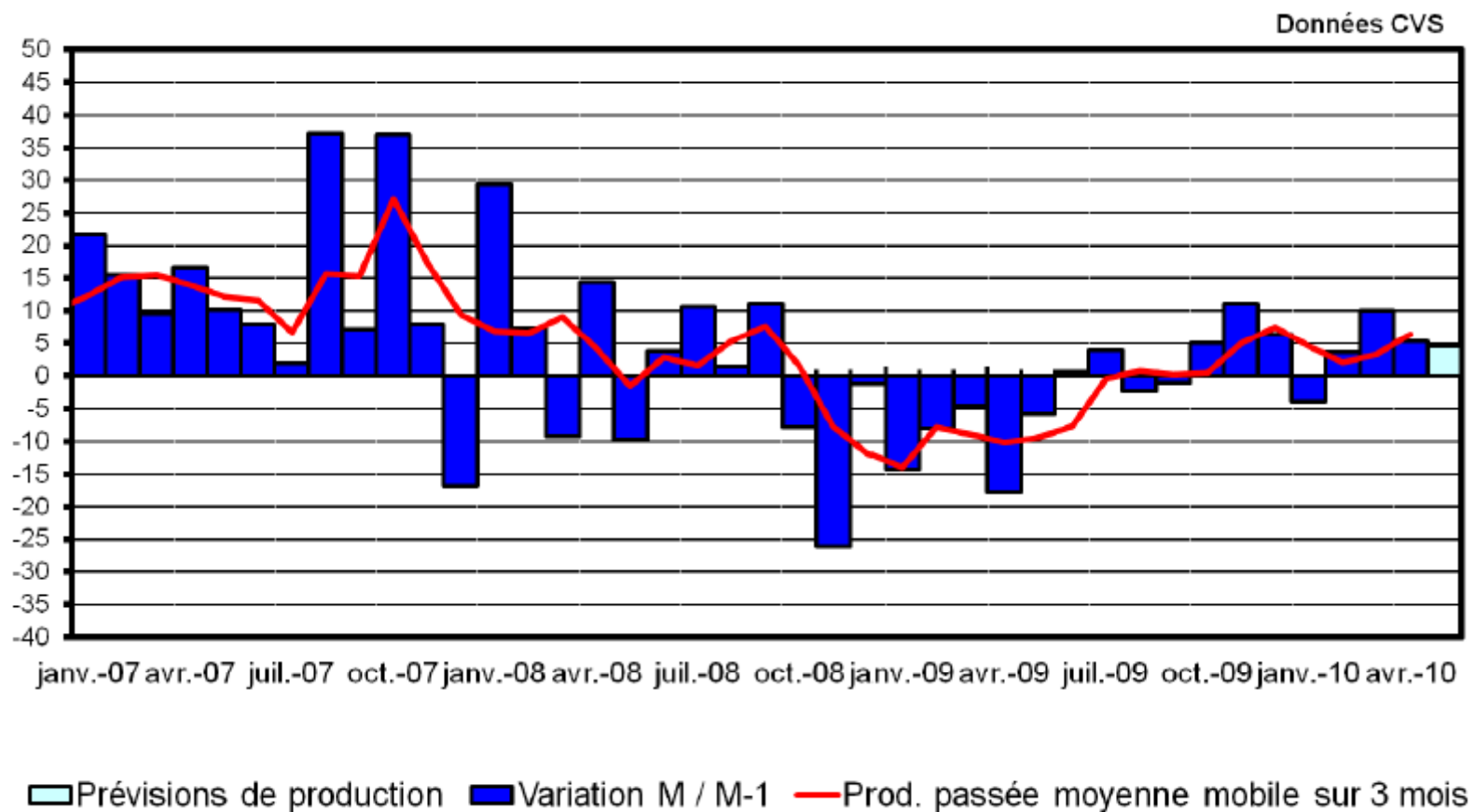
Source : Banque de France - - Succursale de Paris

Dispositif d'accompagnement des PME parisiennes sur la crise

1 *La situation économique en Ile de France*

La situation économique en Île de France

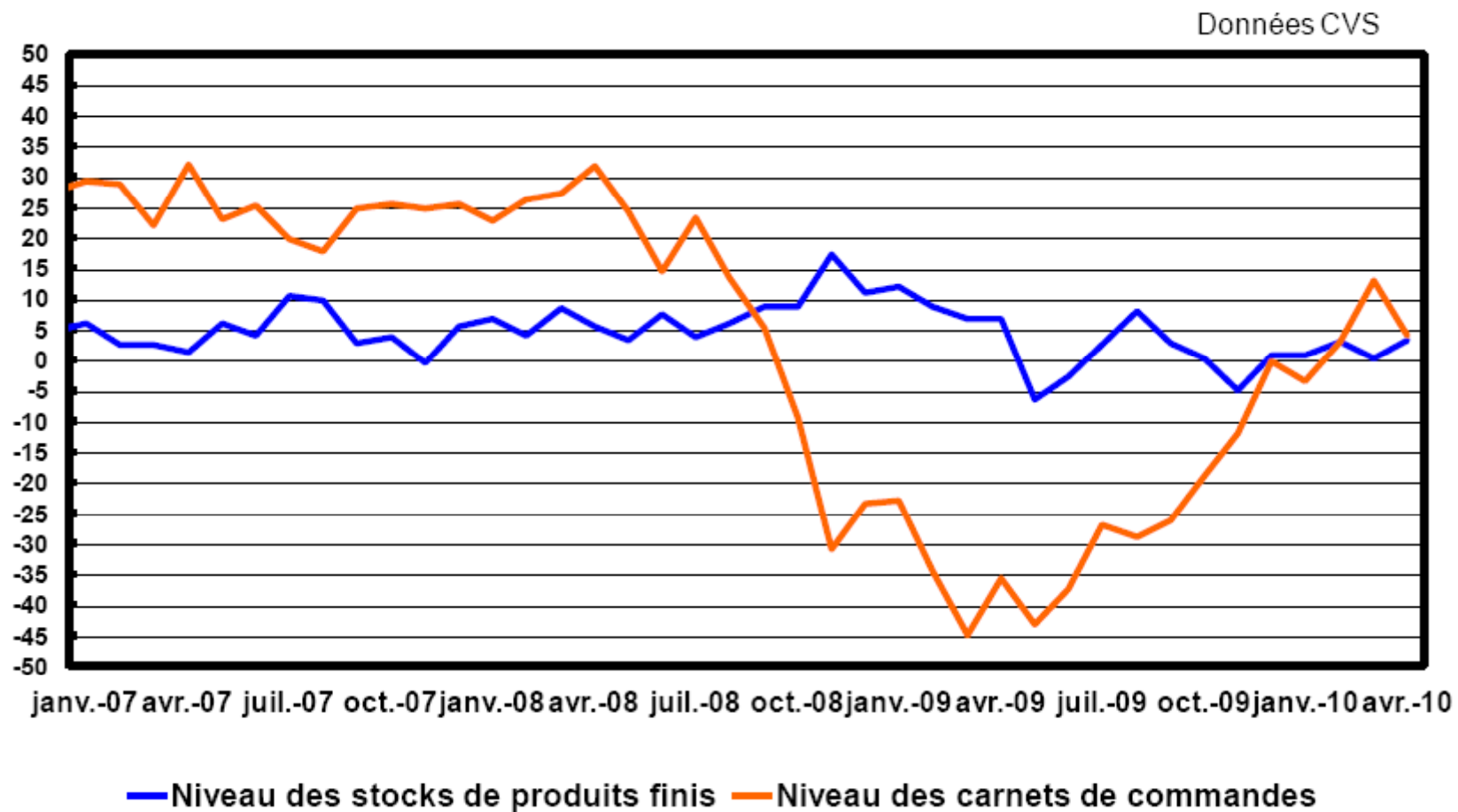
Activité industrielle



Source : Banque de France - Succursale de Paris

La situation économique en Île de France

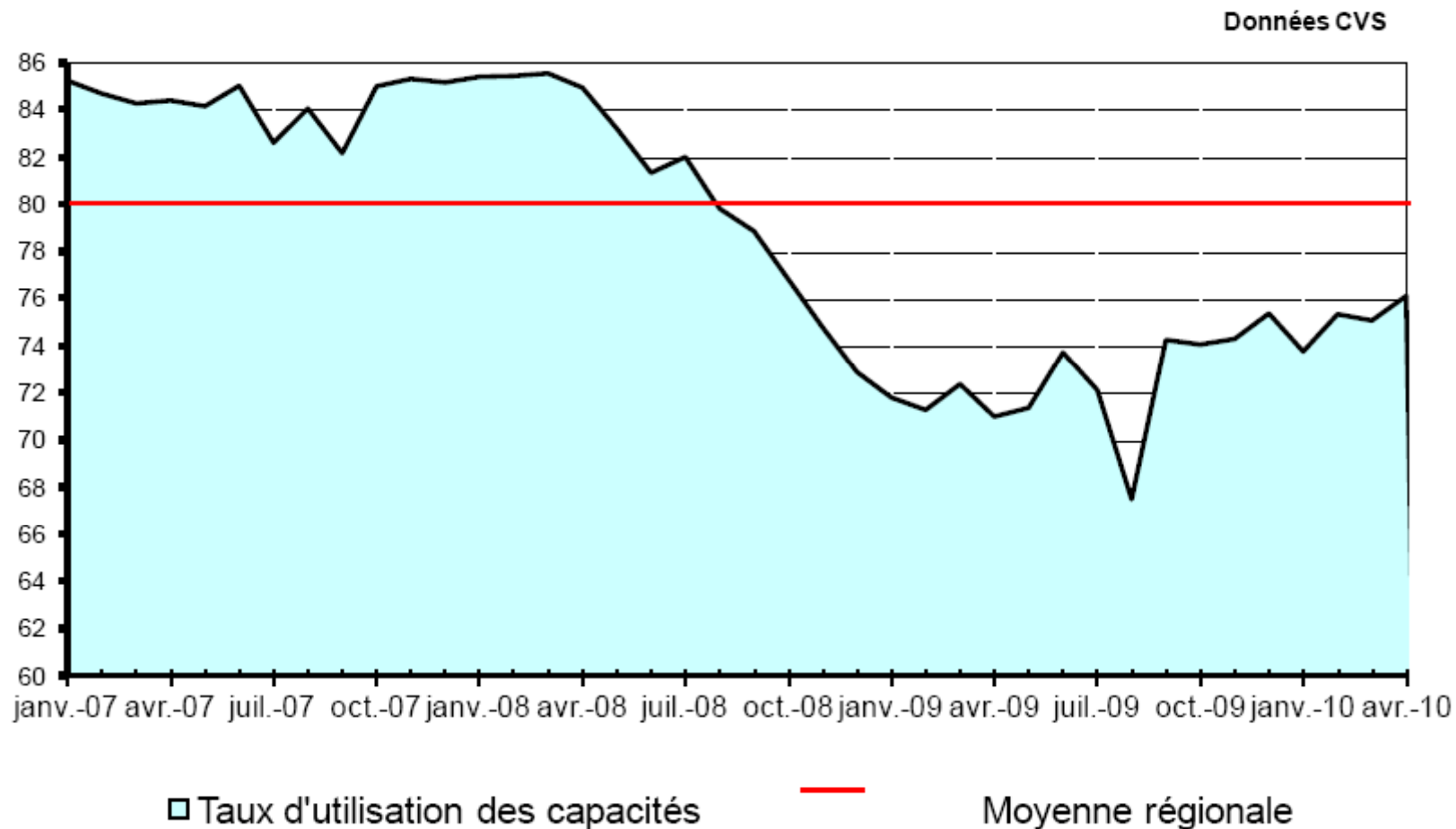
Les carnets de commandes et stocks de produits finis



Source : Banque de France - Succursale de Paris

La situation économique en Île de France

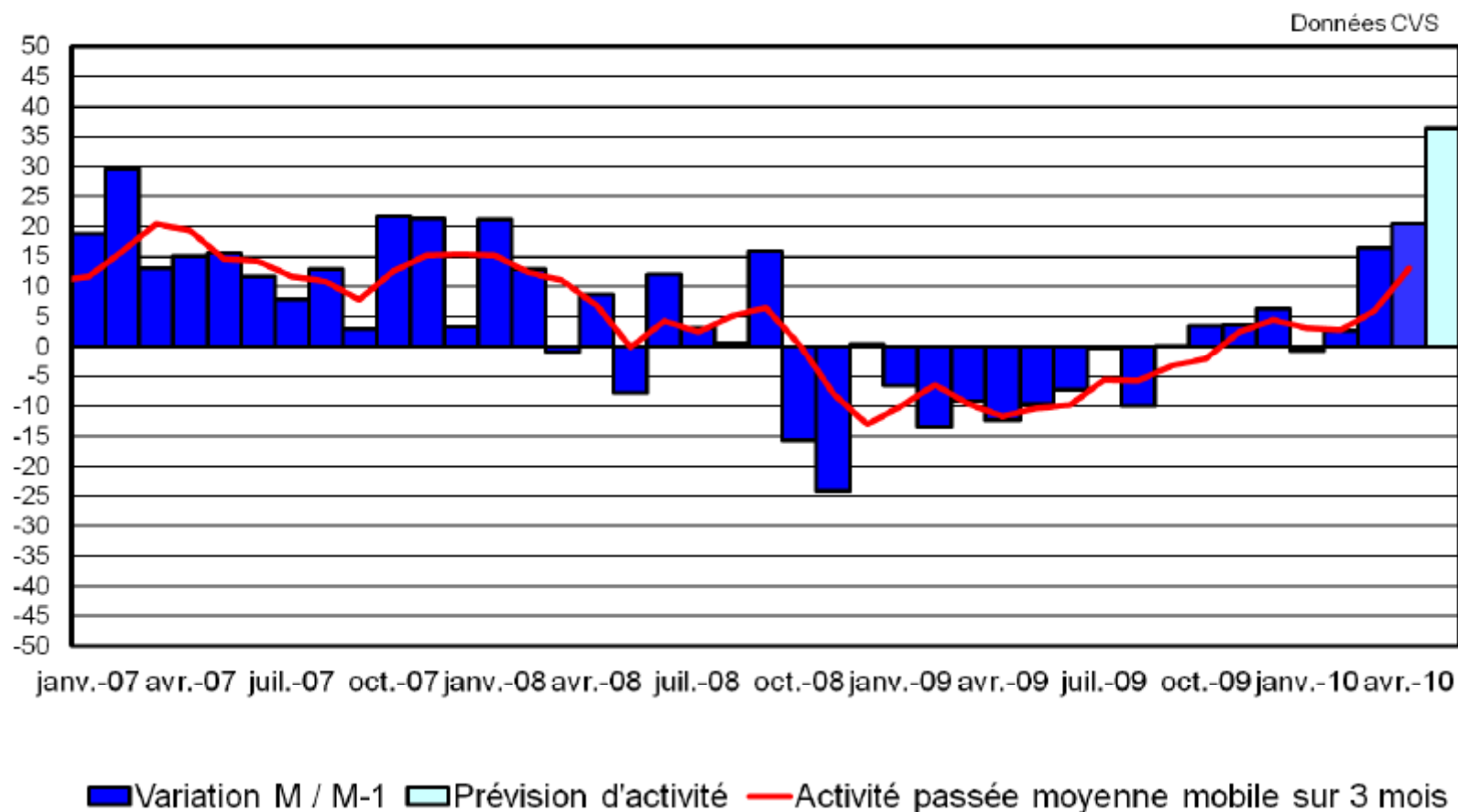
Taux d'utilisation des capacités de production



Source : Banque de France - Succursale de Paris

La situation économique en Ile de France

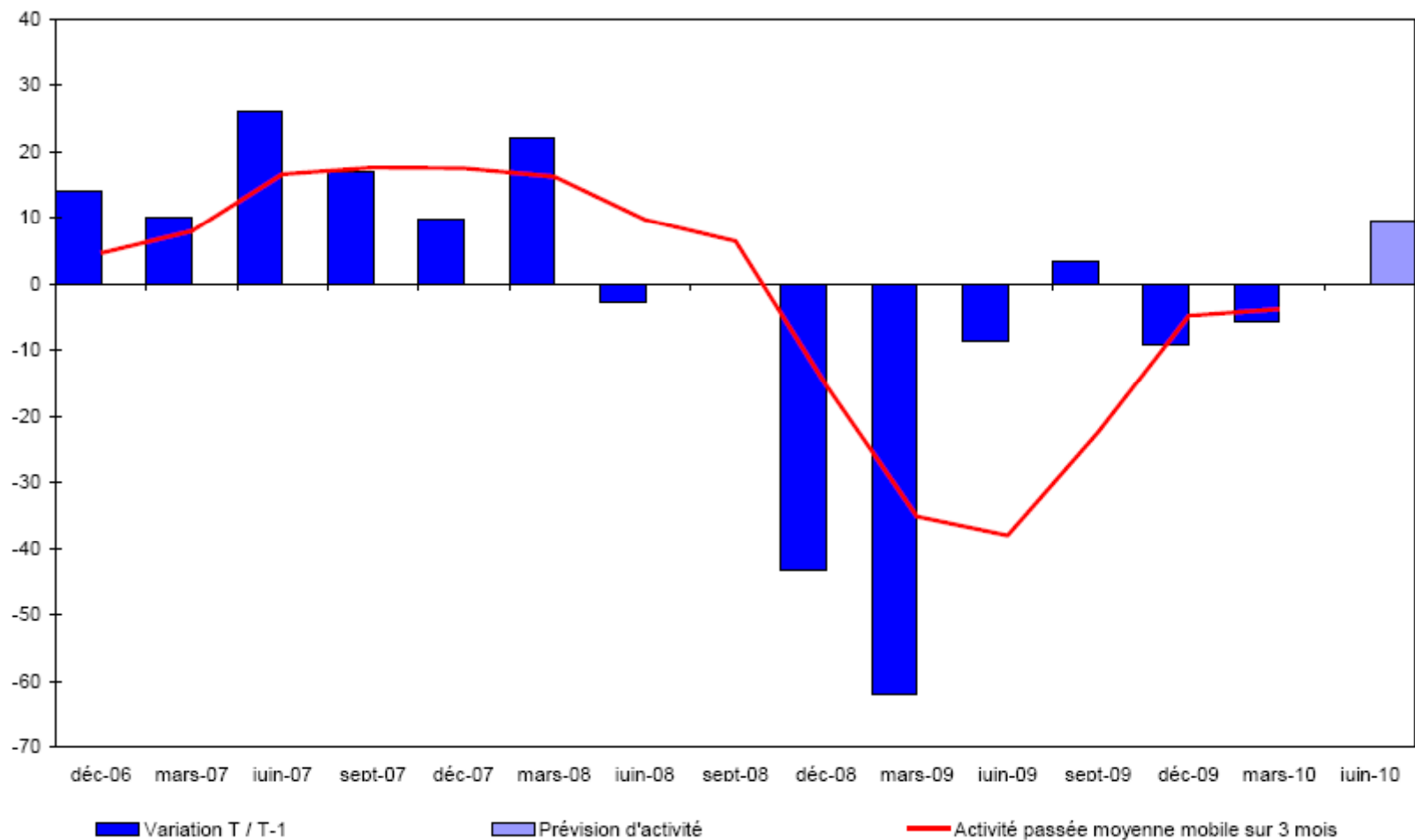
Les services marchands



Source : Banque de France - Succursale de Paris

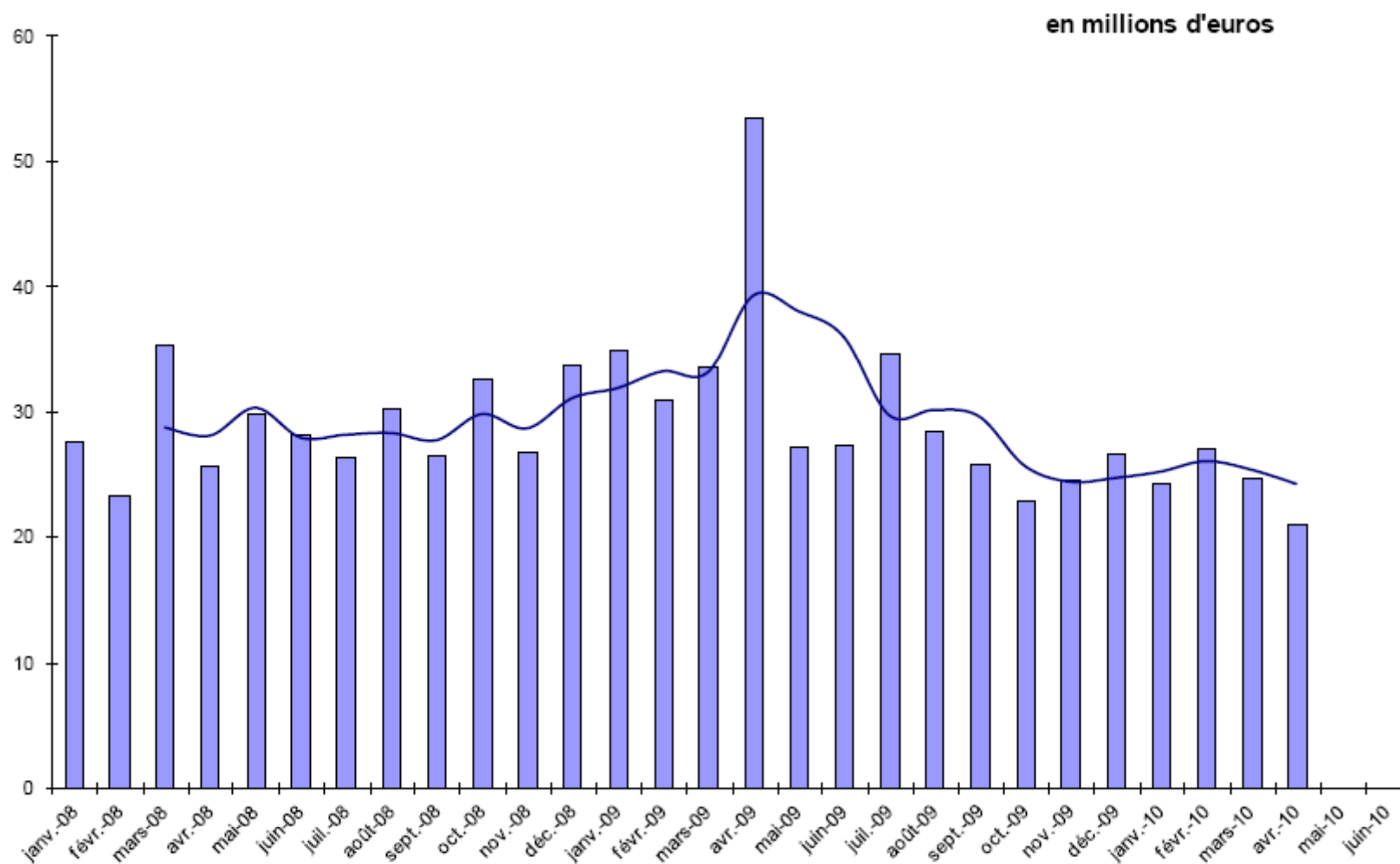
La situation économique en Ile de France

Le commerce de gros



Source : Banque de France - Succursale de Paris

Les incidents de paiement en Ile de France



Les défaillances

	Île de France	Paris
à fin avril 2010	4 199	1 450
Pour mémoire à fin avril 2009	4 369	1 504
Evolution sur les 12 derniers mois	+ 4,3 %	+ 2,7 %
Evolution sur les 3 derniers mois :		
fév, mars, avril 2010 /fév, mars, avril 2009	- 5,7 %	+ 6,3 %

Source : observatoire des entreprises

Source : Banque de France- - Succursale de Paris

Le surendettement en Ile de France

Dossiers de surendettement déposés

	Île de France	Paris
à fin avril 2010	13 118	1 925
Pour mémoire à fin avril 2009	12 219	1 791
Evolution sur les 12 derniers mois	7,36%	7,48%
Evolution sur les 3 derniers mois :	7,84%	5,2%
fév, mars, avril 2010 /fév, mars, avril 2009		

Source : Banque de France- - Succursale de Paris

Information & outils

Source : Banque de France – Succursale de Paris

Dispositif d'accompagnement des PME parisiennes sur la crise

② *Suivi de la médiation du crédit*

Médiation du crédit

Nombre de dossiers reçus au 30 Avril 2010 :

France :	23 801
Île de France :	3 796
Paris :	1 321

Source : Banque de France – Succursale de Paris

Médiation du crédit

Au 30 Avril 2010

	Île de France	Paris
Nombre de dossiers acceptés :	3 239	1 083
- dont TPE (eff < 11) :	2 441	796
- dont découvert bancaire (1):	3 054	1 027
- dont faibles encours (< 10 k€) :	617	191

(1) Touchant dans une large partie les lignes de découvert

Source : Banque de France – Succursale de Paris

Médiation du crédit

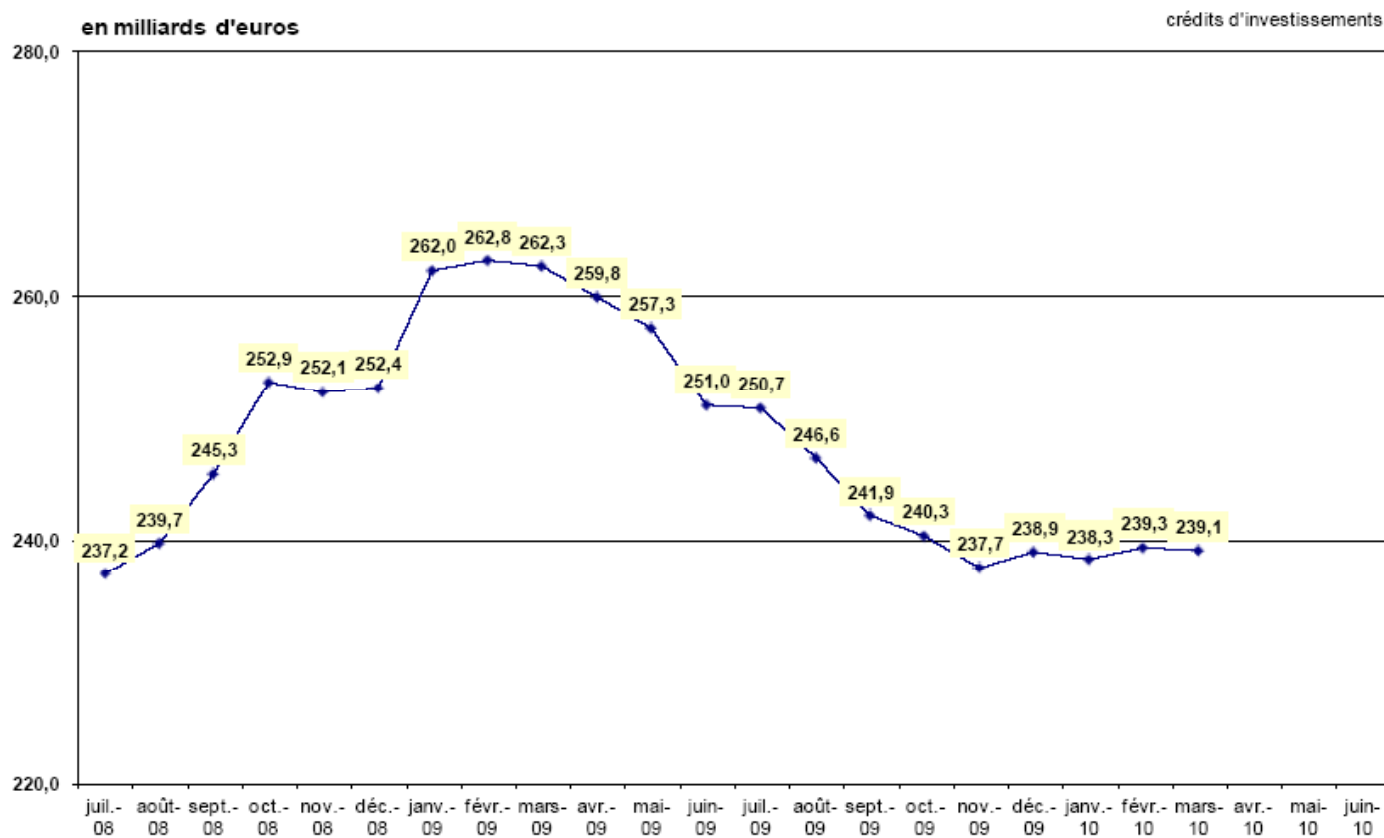
Au 30 Avril 2010

	Île de France	Paris	France
Nombre de dossiers acceptés	3 289	1 083	
- dont dossiers instruits	2 822	995	
- en % des dossiers acceptés	87 %	92 %	85 %
- dont dossiers clôturés positivement	1 725	600	
- en % des dossiers instruits	61 %	60 %	63 %
Nombre de dossiers en instance	236	49	

Source : Banque de France – Succursale de Paris

Les encours de crédits

Crédits d'investissements aux entreprises Région Ile de France

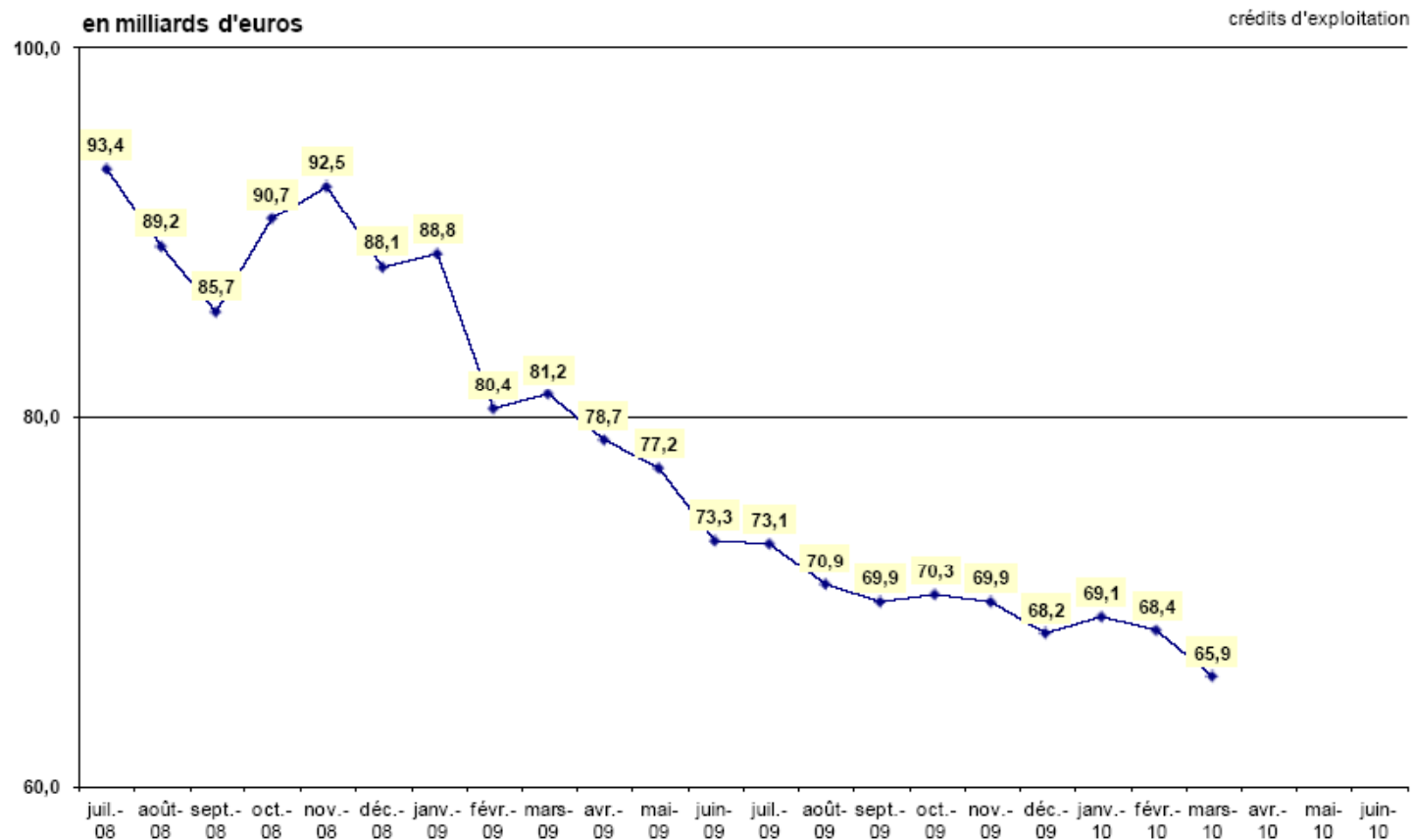


Source : service central des risques

Source : Banque de France - Succursale de Paris

Les encours de crédits

Crédits d'exploitation (yc billets de trésorerie) aux entreprises Région Ile de France



Source : service central des risques

Source : Banque de France - Succursale de Paris

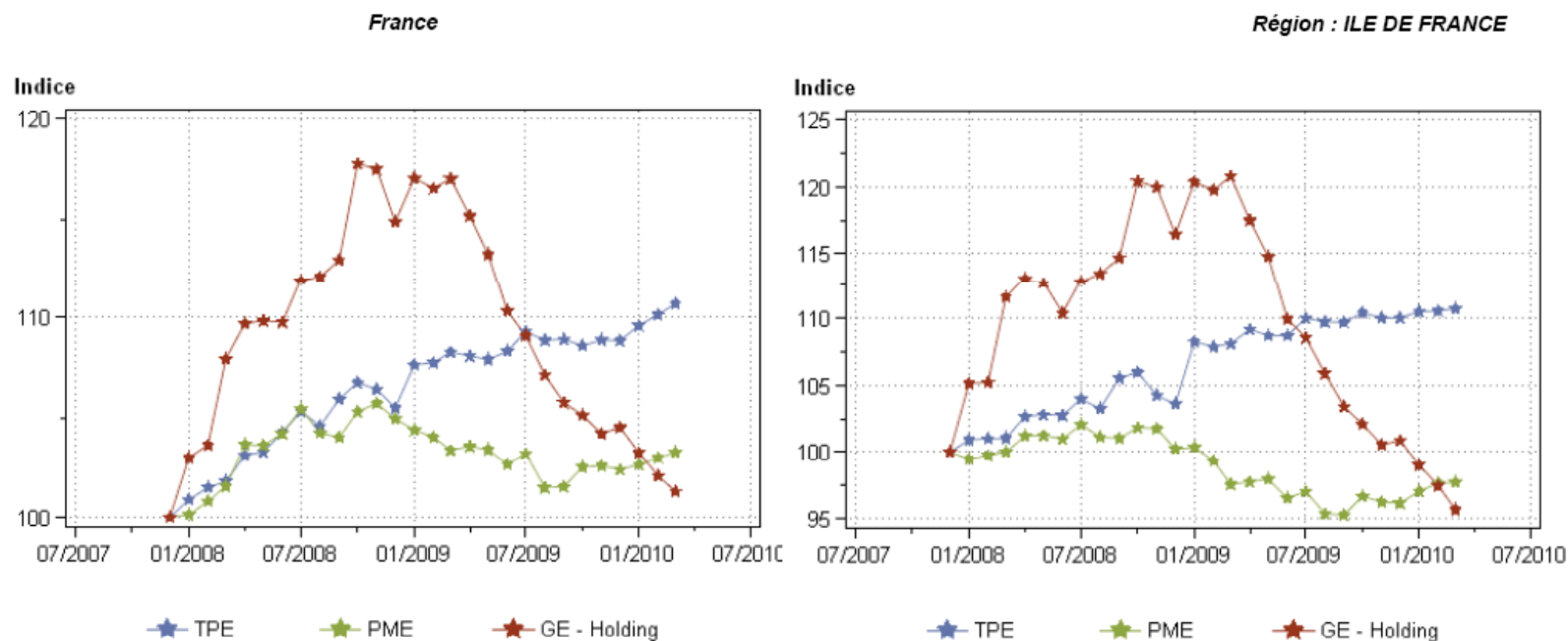
Les crédits accordés aux entreprises (hors billets de trésorerie)

		Montants en millions d'euros				Tendances			
		Mobilisés		dont court terme		en glissement annuel		en rythme trimestriel annualisé	
		mars-10	mars-10	mars-10	mars-10	Mobilisés	Court terme	Mobilisés	Court terme
Région Île de France	TPE + PME	37 074	37 492	9 028	8 549	1,1%	-5,3%	4,7%	1,1%
	GE + Holdings	177 451	140 517	33 212	26 127	-20,8%	-21,3%	-20,7%	-69,5%
	Activités immobilières	103 018	110 197	6 296	6 266	7,0%	-0,5%	7,6%	-22,5%
	Total	317 543	288 206	48 536	40 942	-9,2%	-15,6%	-7,1%	-50,0%
75 - Paris	TPE + PME	14 270	14 662	3 409	3 334	2,7%	-2,2%	8,6%	10,2%
	GE + Holdings	99 662	71 714	18 469	13 689	-28,0%	-25,9%	-33,0%	-90,8%
	Activités immobilières	67 410	72 727	4 413	4 222	7,9%	-4,3%	7,9%	-32,1%
	Total	181 342	159 103	26 291	21 244	-12,3%	-19,2%	-11,5%	-67,4%

Source : service central des risques (y compris les entités non assimilables à des sociétés non financières)

Source : Banque de France - - Succursale de Paris

Evolution graphique des encours bancaires

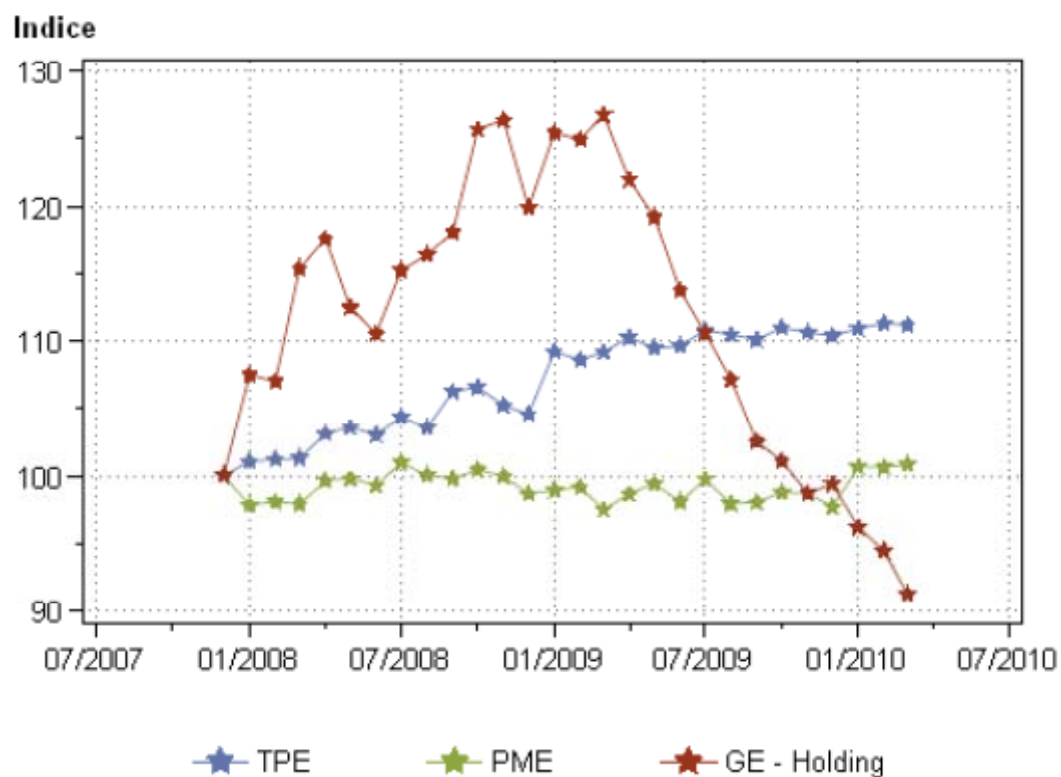


Base 100 au 12/2007

Source : Banque de France - Succursale de Paris

Evolution graphique des encours bancaires

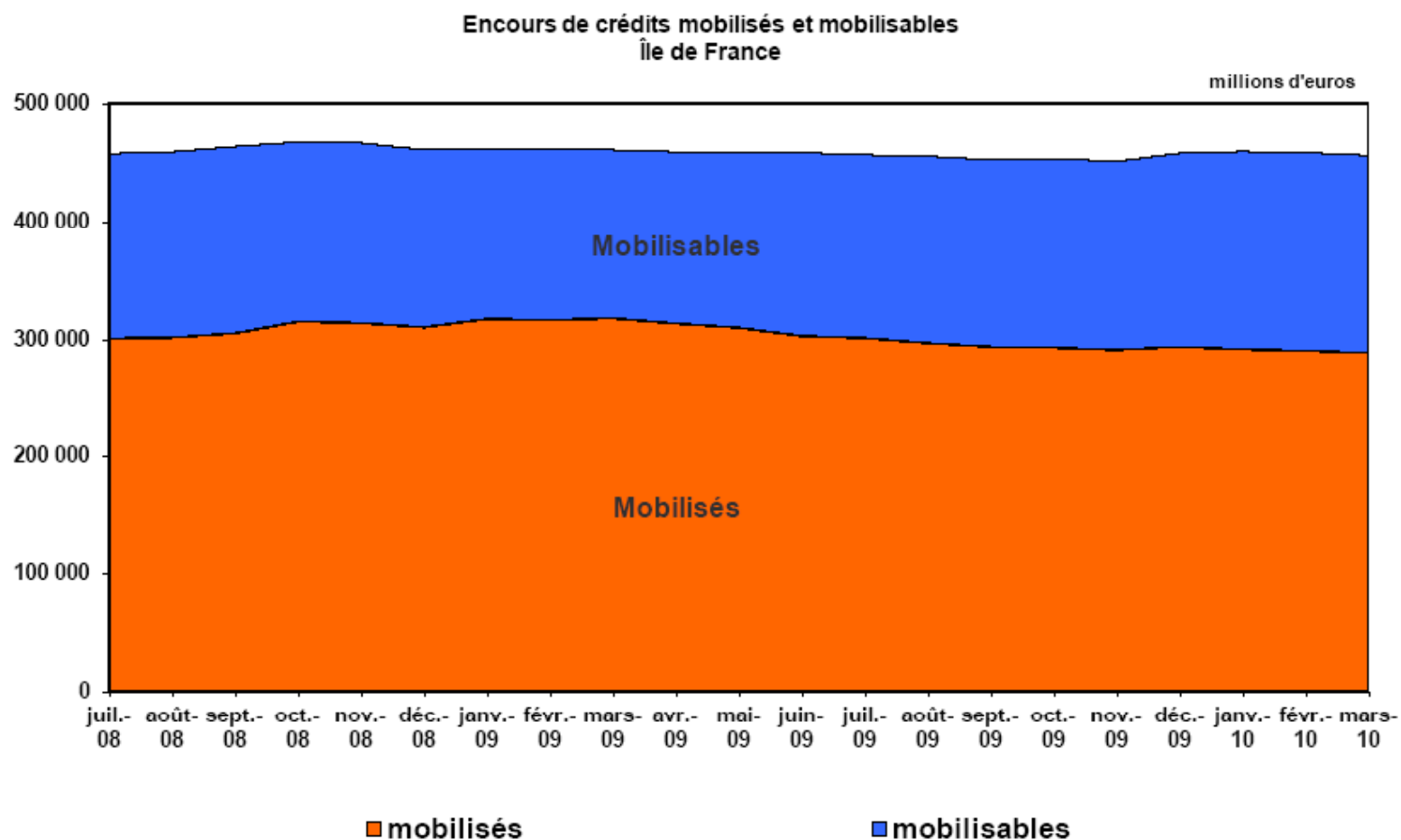
Département : 75 Paris



Base 100 au 12/2007

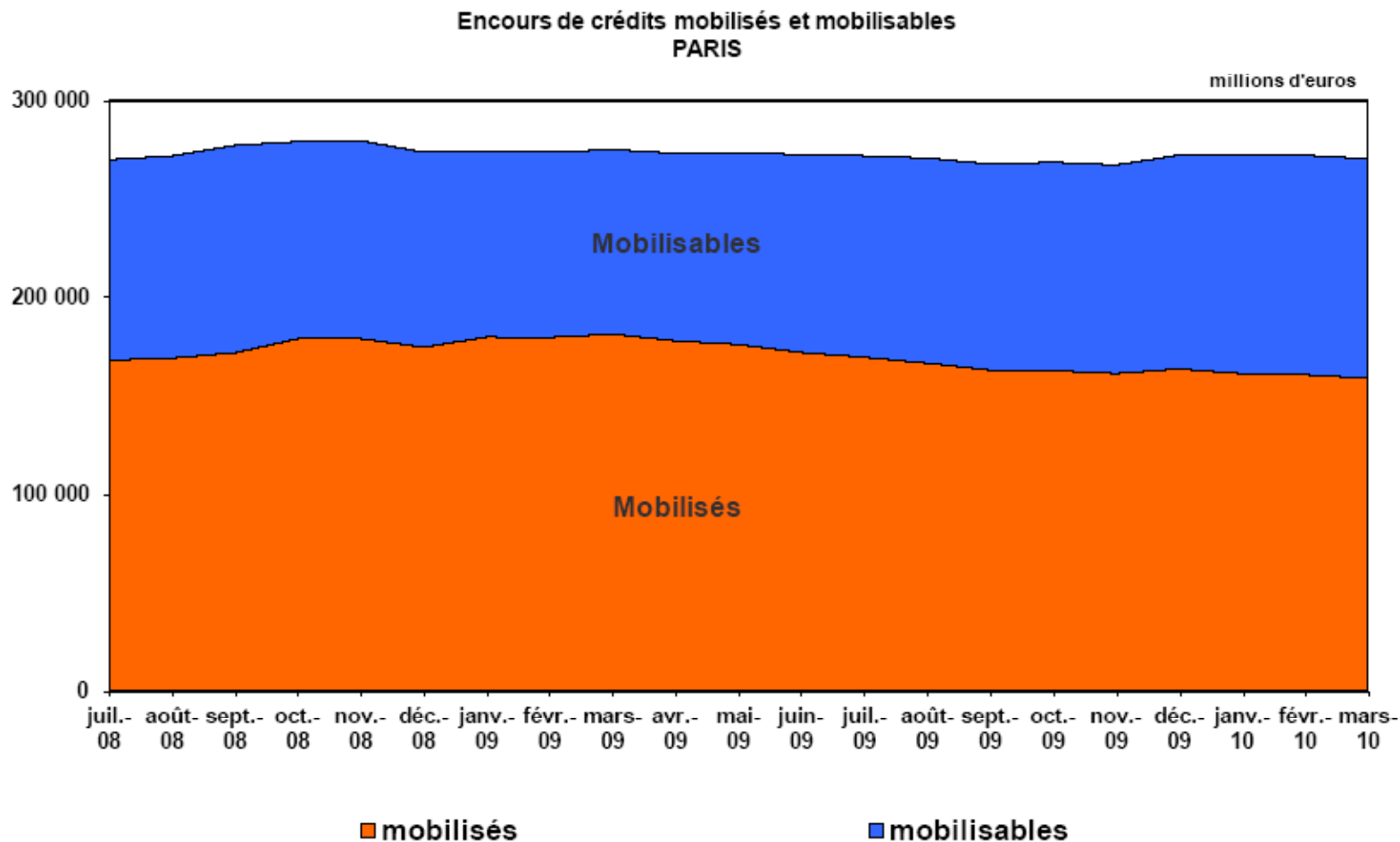
Source : Banque de France - Succursale de Paris

Les risques – En cours de crédits mobilisés et mobilisables - Ile de France



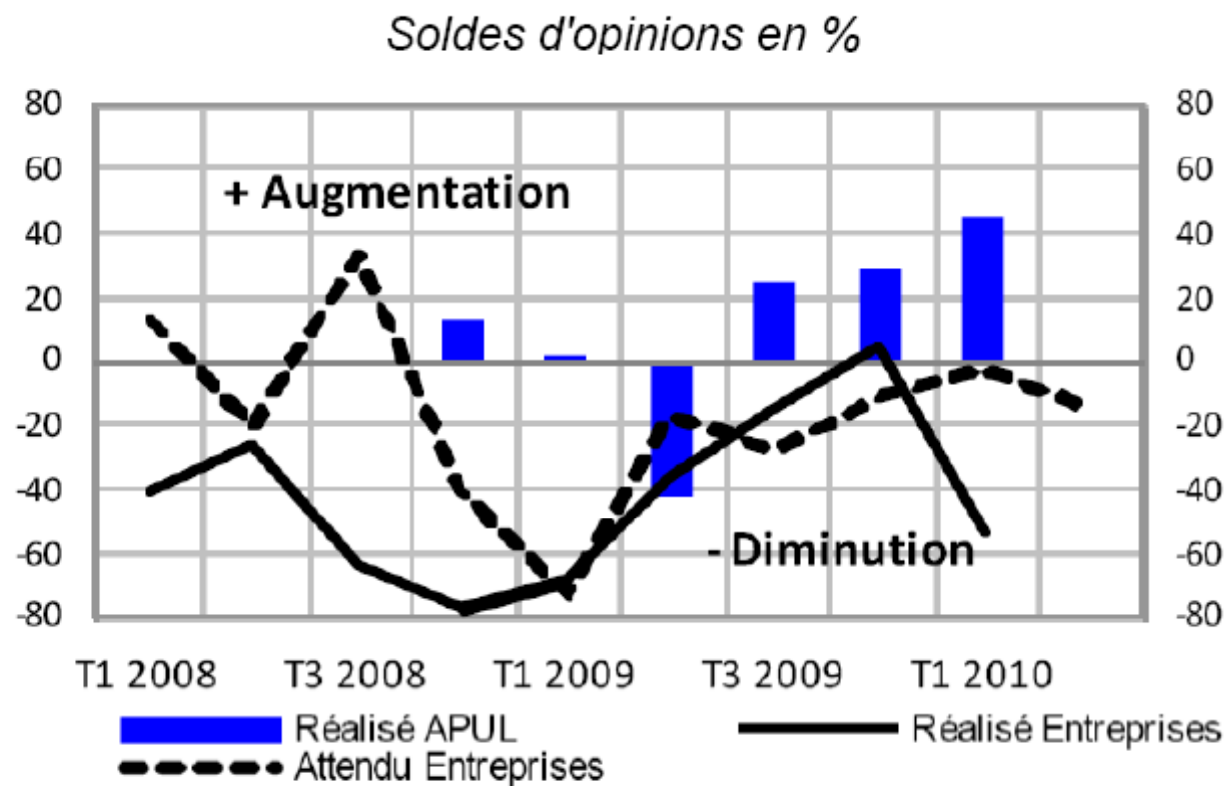
Source : Banque de France - Succursale de Paris

Les risques – En cours de crédits mobilisés et mobilisables - Paris



Source : Banque de France - Succursale de Paris

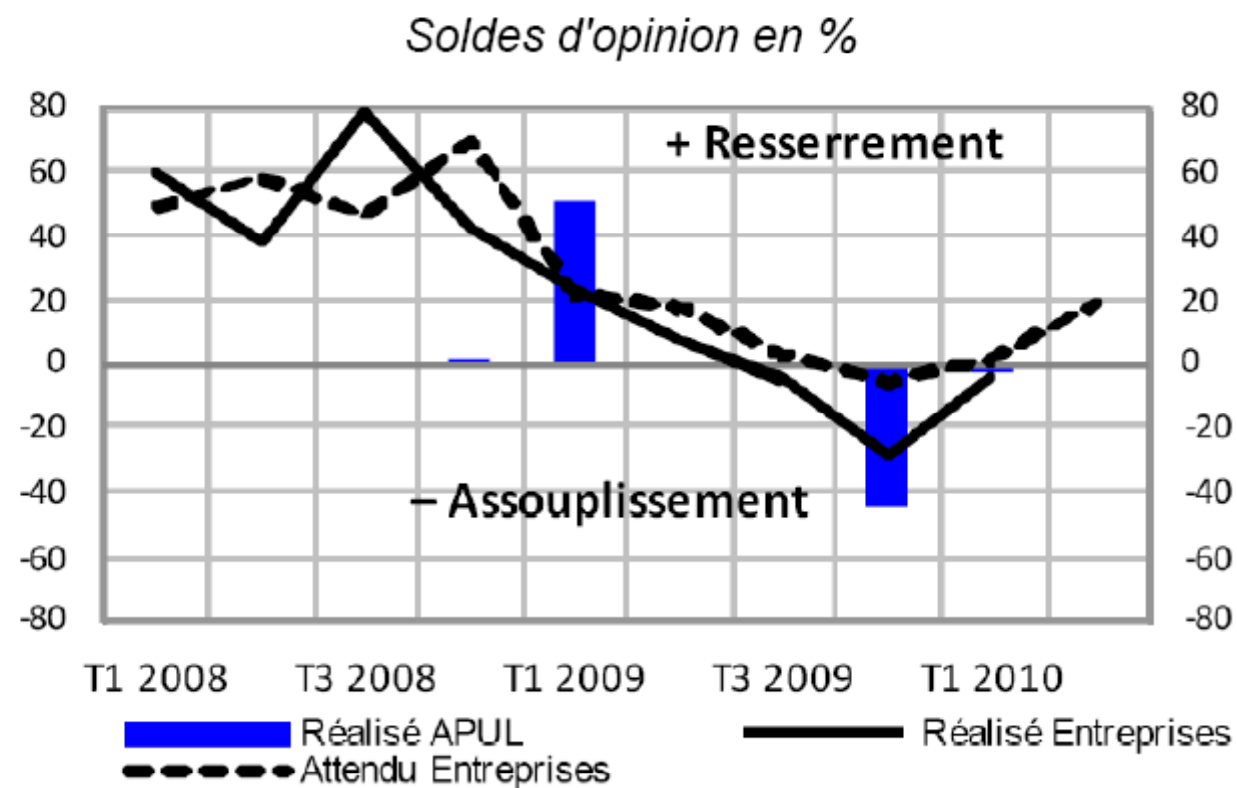
Demande de crédits aux entreprises



Source : BDF

Source : Banque de France - Succursale de Paris

Offres de crédits aux entreprises



Source : BDF

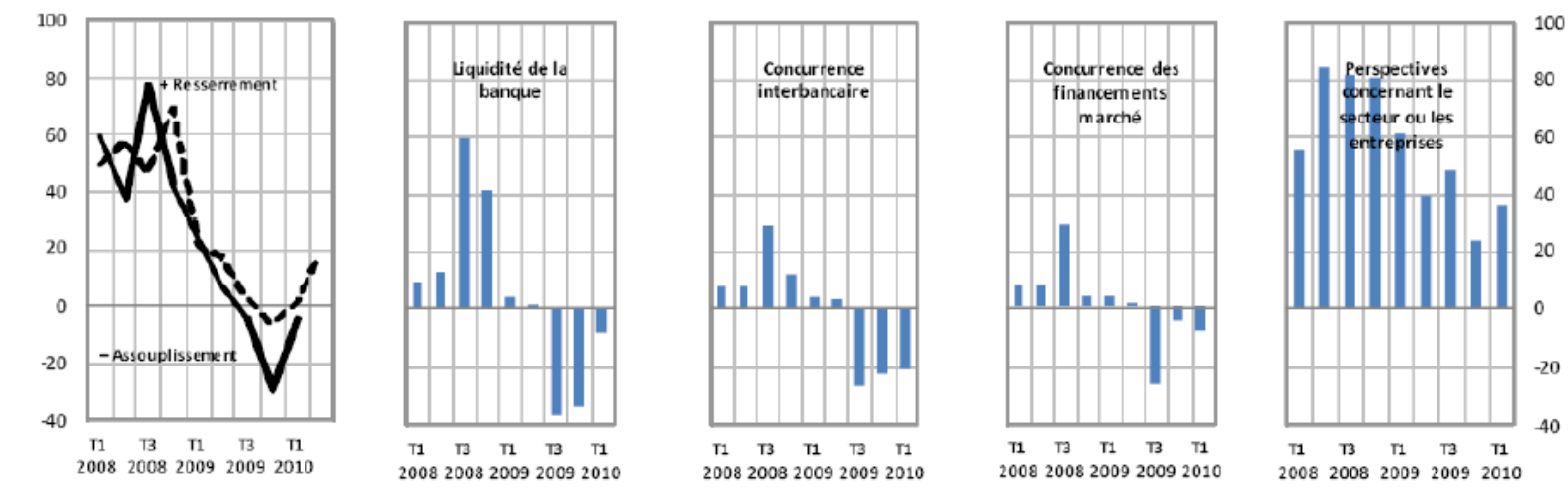
Source : Banque de France - Succursale de Paris

Facteurs d'évolution des critères d'attribution de crédits ou de lignes de crédit aux entreprises

Soldes d'opinions %

Facteurs d'évolution des critères d'octroi de crédits ou de lignes de crédit aux entreprises

Soldes des réponses pondérées des banques en pourcentage



Source : BDF

Source : Banque de France - Succursale de Paris

Dispositif d'accompagnement des PME parisiennes sur la crise

③ *Situation de l'emploi à Paris de Février / Mars 2010*

Paris : mois de Mars 2010 – Catégorie A

- - 0,3 % évolution mensuelle
- + 11,8% évolution annuelle
- Soit 111. 930 demandeurs d'emploi et
- 390 demandeurs d'emplois en un mois

Source : DDTEFP Paris

Comparaison Catégorie A – Février / Mars

évolution mensuelle

évolution annuelle

	FEVRIER	MARS	FEVRIER	MARS
Paris	+ 0,1 %	- 0,3 %	+ 14,3 %	+ 11,8 %
IDF	- 0,2 %	+ 0,1 %	+ 15,2 %	+ 12,9 %
Métropole	+ 0,1 %	- 0,2 %	+ 12,8 %	+ 9,8 %

Source : DDTEFP Paris

Commentaires

- Après deux mois de légère hausse en janvier (+ 0,3%) et en février (+ 0,1%), le mois de mars marque de nouveau une orientation à la « décélération » (- 0,3%) qui demeure cependant toute relative. (-390 DE)
- En mars, Paris est aligné sur le niveau national (-0,2%) alors que l'Île de France affiche en légère augmentation

Source : DDTEFP Paris

Commentaires (suite)

- On assiste suivant les mois à de faibles baisses ou hausses, qui vont perdurer s'il n'y a pas une reprise économique plus affirmée à Paris.
- Cependant le premier trimestre 2010 permet de constater une reprise du recours à l'intérim (33200 ETP soit une hausse de 6%) c'est un indicateur conjoncturel de reprise de l'emploi significatif
- Des signes encourageants de reprise économique semblent apparaître qui devraient conduire à une reprise de l'emploi un reflux du chômage

Source : DDTEFP Paris

- Une embellie sur le plan des indicateurs du recouvrement dans le secteur privé

Un nouveau recul des embauches en CDI

Source : DDTEFP Paris

Evolution de la demande d'emploi des jeunes – Catégorie A – à Paris

FEVRIER	MARS
Baisse <ul style="list-style-type: none">• 7540 jeunes inscrits• - 1,2 % sur un mois• 6,7 % part dans le chômage• + 16,9 % en un an (+ 1090)	Baisse <ul style="list-style-type: none">• 7550 jeunes inscrits• + 0,1 % sur un mois• 6,7 % part dans le chômage• + 11,7 % en un an (+790)

Les jeunes, malgré cette infime hausse de mars, continuent à bénéficier d'une évolution favorable. L'évolution annuelle connaît une baisse sensible depuis plusieurs mois (+31,1% en décembre 2009). La part de ces jeunes parisiens inscrits (6,7%) demeure inférieure à celle d'Ile de France (12,4%) et de la métropole (17,2%)

Source : DDTEFP Paris

Evolution de la demande d'emploi des CLD – Catégorie ABC à Paris

fevrier	mars
+ 1,3 % sur un mois	+ 1,6 % sur un mois
+ 10,1 % tendance annuelle	+ 11,8 % tendance annuelle

Le chômage de longue durée augmente dorénavant
« mécaniquement ».

Les DELD de plus d'un an représentent 42 % de la cat. ABC soit
69.570 (+ 1080) en février.

Source : DDTEFP Paris

Entrées et sorties à Pôle Emploi – Cat. ABC à Paris

En évolution annuelle

fevrier

Entrées : 17.671

+ 7,3 %

Sorties : 17.211

+ 19,6 %

mars

Entrées : 19.431

+ 7,3 %

Sorties : 18.796

+ 12.6 %

Les entrées ont augmenté en mars mais leur évolution annuelle poursuit sa diminution.

Celle des sorties pour « reprise d'emploi déclarée » est toujours positive (+ 15,9%) mais en recul par rapport à février (+17,7%).

Source : DDTEFP Paris

Offres d'emploi collectées par Pôle Emploi

février	mars
- 5,4% %	+ 10,6 %

L'offre d'emploi est de nouveau orientée à la hausse (+ 10,6%) Nous sommes loin du paroxysme de juillet 2009 (- 47,3%).

A noter que cela se vérifie **pour les emplois durables (+ 25,3%)**.

Cette évolution en « yoyo » continue de traduire une activité économique parisienne encore peu affirmée.

Source : DDTEFP Paris

PSE et chômage partiel en Mars 2010

- Le rythme des PSE à PARIS reste autour de plus ou moins 10 procédure par mois en 2010 (12 en mars) c'est un chiffre quasi constant ces trois derniers mois, ces procédures concernent en moyenne sur ces mêmes mois entre 300 et 450 suppressions d'emplois, ce qui représente moitié moins que la moyenne 2009 (7684 salariés)
- Le recours au chômage partiel au mois de mars reste important bien qu'inférieur à la moyenne 2009. le mois d'avril que nous connaissons permet de constater un infléchissement.

Source : DDTEFP Paris